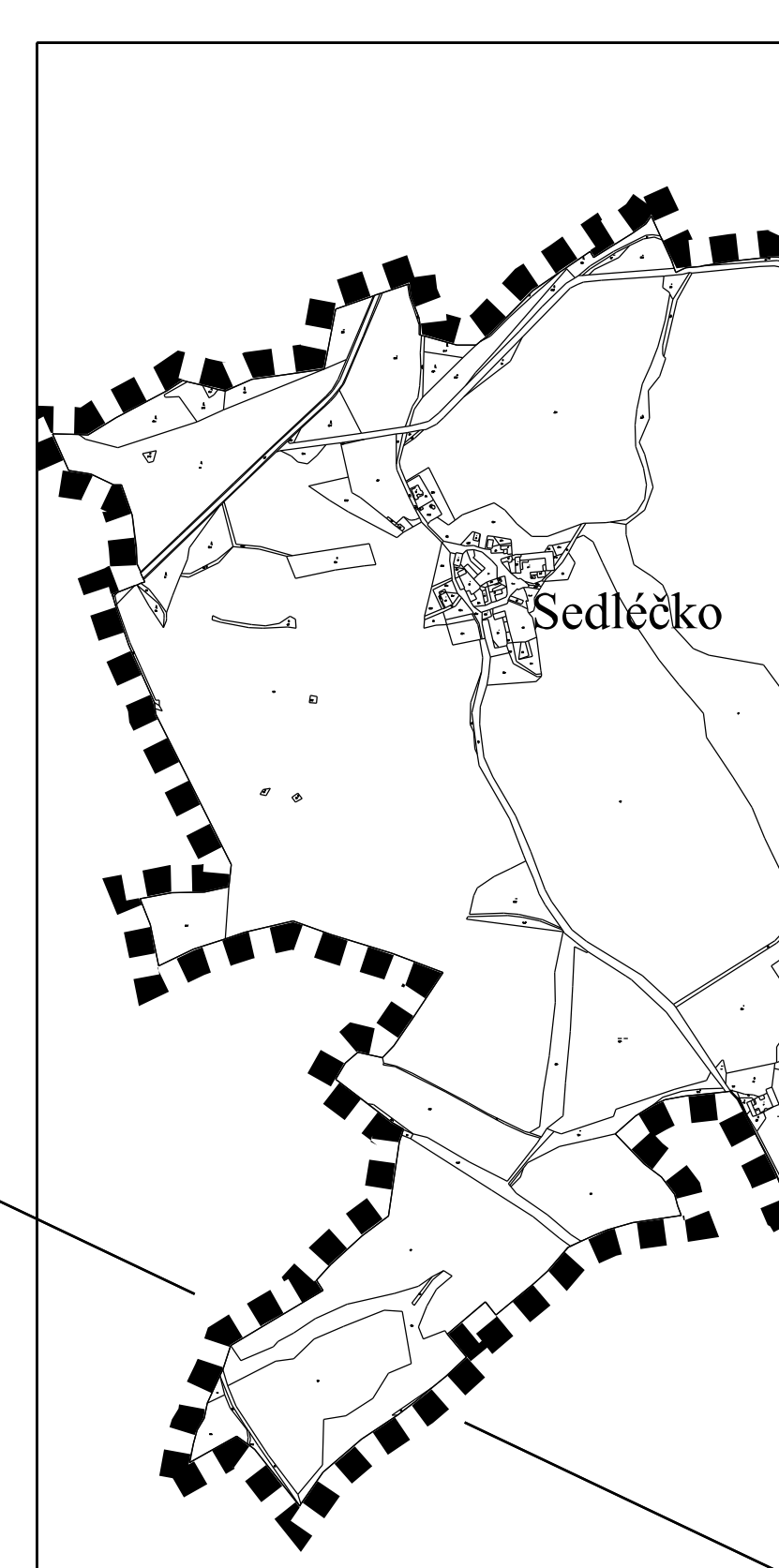
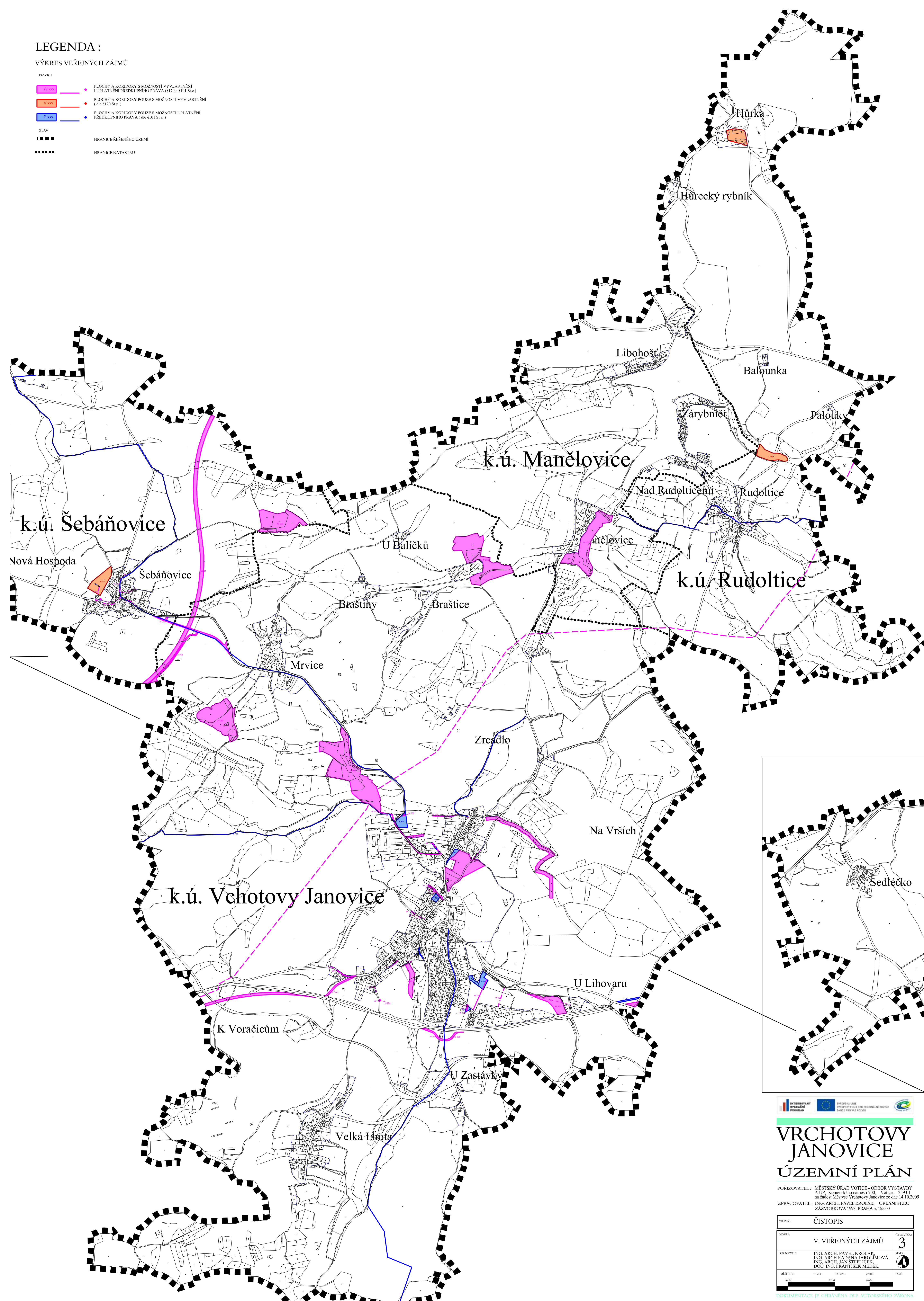


LEGENDA :

VÝKRES VEŘEJNÝCH ZÁJMŮ

- PLOCHY A KORIDORY S MOŽNOSTÍ VYVLASTNĚNÍ (UPLATNĚNÍ PŘEDKUPNÍHO PRÁVA (§170 a §101 St.z.))
— PLOCHY A KORIDORY POUZE S MOŽNOSTÍ VYVLASTNĚNÍ (dle §170 St.z.)
— PLOCHY A KORIDORY POUZE S MOŽNOSTÍ UPLATNĚNÍ PŘEDKUPNÍHO PRÁVA (dle §101 St.z.)
 HRANICE ŘEŠENÉHO ÚZEMÍ
 HRANICE KATASTRU



VRCHOTOVY JANOVICE

ÚZEMNÍ PLÁN

POŘIZOVATEL : MĚSTSKÝ ÚŘAD VOTICE - ODBOR VÝSTAVBY
 A ÚP: Komenského náměstí 700, Votice 259 01
 na žádost Městys Vrchotovy Janovice ze dne 14.10.2009
 ZPRACOVATEL : ING. ARCH. PAVEL KROLÁK, URBANIST.EU
 ŽÁZVOŘKOVA 1998, PRAHA 5, 155 00

STAV: ČISTOPIS	
VÝMĚR: V. VEŘEJNÝCH ZÁJMŮ	ČÍSLO VÝMĚR: 3
ZPRACOVATEL: ING. ARCH. PAVEL KROLÁK, ING. ARCH. RADANA JAROLÍMOVÁ, DOC. ING. JAN ŠTEPLÍČEK, DOC. ING. FRANTIŠEK MĚDEK	SEST.:
MĚŘÍTKO: 1:3000	DATELUM: 7/2010
STRANA: 1	CELKEM: 1

DOKUMENTACE JE CHRÁNĚNA DLE AUTORSKÉHO ZÁKONA